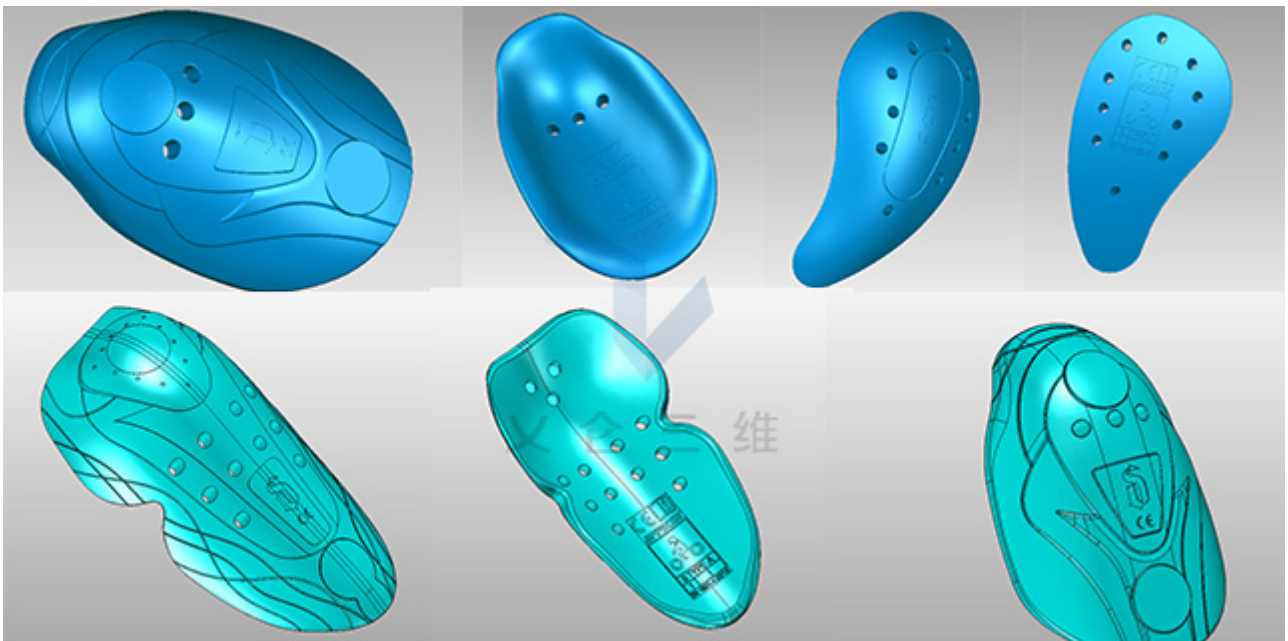


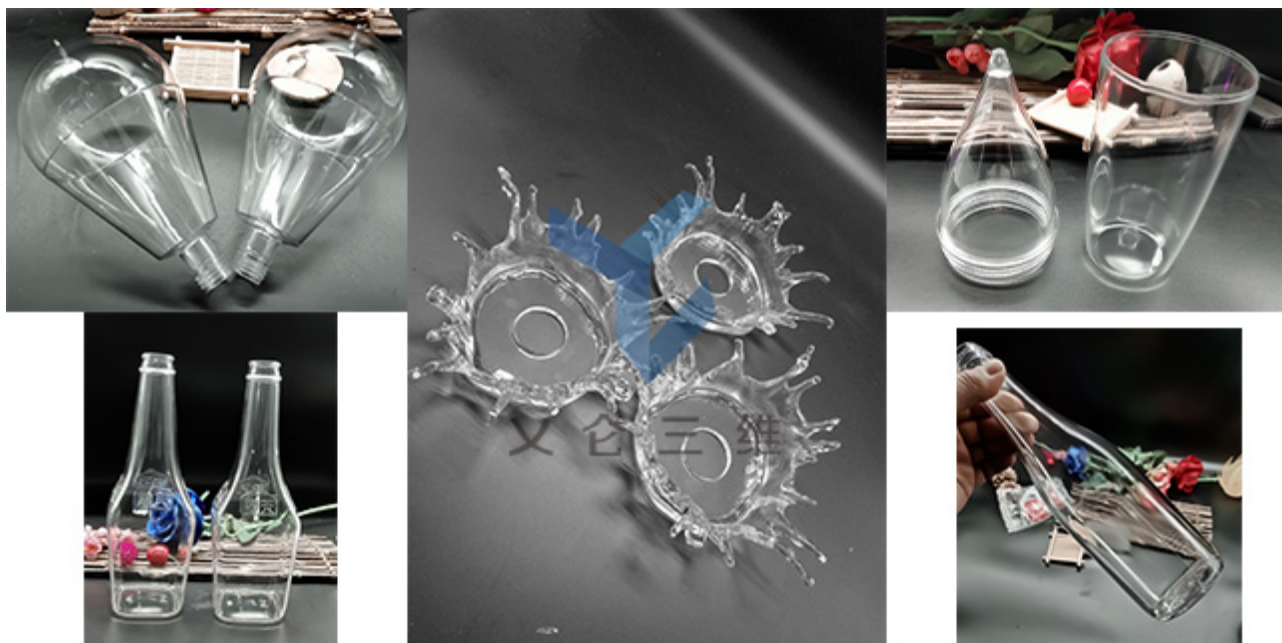
池州静物3D快速制造方案

发布日期：2025-09-29

美国Autodesk公司的3D Studio Max是基于PC系统的三维建模、动画、渲染的制作软件，为用户群**为***的3D建模软件之一。常用于建筑模型、工业模型、室内设计等行业。因为其***性，它的插件也很多，有些很强大，基本上都能满足一般的3D建模的需求。我们的学生也需要经常用到3DS Max来构建模型。网上关于3DS Max的教程和学习视频非常多，使用者众多。Maya也是Autodesk公司出品的世界前列的3D软件，它集成了早年的两个3D软件Alias和Wavefront。这两个软件在我读博时就非常有名，当时就**了**的动画及数字技术，我曾用过Wavefront。相比于3DS Max，Maya的专业性更强，功能非常强大，渲染真实感极强，是电影级别的**制作软件。在工业界，应用Maya的多是从从事影视广告，角色动画，电影特技等行业。我们的学生也经常用Maya来制作和渲染3D模型，生成漂亮的渲染结果放在论文中。上海汽车3D扫描那家更专业？池州静物3D快速制造方案

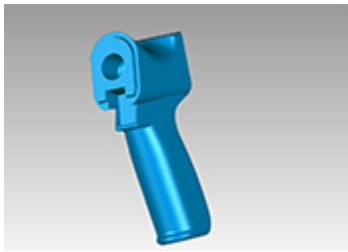


3D激光扫描作为一项热门的技术，目前已***运用于工业领域、移动设备领域等。工业级3D扫描系统主要包含激光扫描仪、计算机、以及配套软件。其中，作为**设备的激光扫描仪由激光器+两个CCD相机构成。激光器光源发出结构光，并且将结构光图案投影在被测物体上。3D建模”通俗来讲就是利用三维制作软件通过虚拟三维空间构建出具有三维数据的模型。3D建模大概可分两类为NURBS和多边形网格。NURBS对要求精细、弹性与复杂的模型有较好的应用，适合量化生产用途。多边形网格建模是靠拉面方式，适合做效果图与复杂场景动画。综合说来各有长处。池州静物3D快速制造方案上海3D建模哪家公司比较专业？

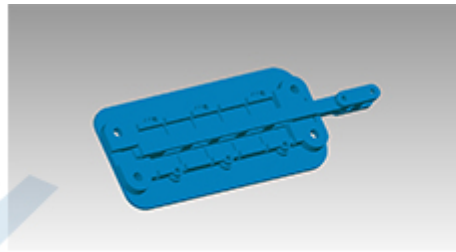


在工业界，人们更偏向于使用四边形网格(quad mesh)而不是三角网格，一个很重要的原因就是这些雕刻建模工具善于在四边形网格上进行细节的生成和编辑，因为四边形网格的边更能反应物体表面的流线方向(edge flow)。虽然这些笔刷式建模工具上手容易，给了用户便利的方式进行3D细节建模，但是，要想真正构建一个细节复杂和逼真的3D模型还是不容易的，除了用户需要熟练掌握软件的各种工具及雕刻技巧外，还需要用户具有较好的艺术和绘画功底。基于笔划或草图的交互方式由于其符合人类原有日常生活中的思考习惯，交互方式直观简单（就像在图纸上画画一样来构建3D模型）。

一些基于网页(web)开发的3D模型设计软件，即基于WebGL可以在浏览器中完成3D建模的工具。比如3DTin、TinkerCAD（去年被Autodesk收购）等，它们的界面简单直观，有Chrome等浏览器插件，可以在线生成3D模型，直接存在云端，并在社区分享模型。在互联网的时代，Web3D技术将被越来越被广泛使用，建议大家多关注。虚拟现实软件本质上不是用于3D建模的，而是用来对生成好的3D模型和场景提供关于视觉、听觉、触觉等虚拟的模拟，让用户如同身历其境一般。相关软件也有很多，这不是本文的重点，只大致提及几个比较常见的3D设计软件。上海义仑三维设计有限公司做的很专业。

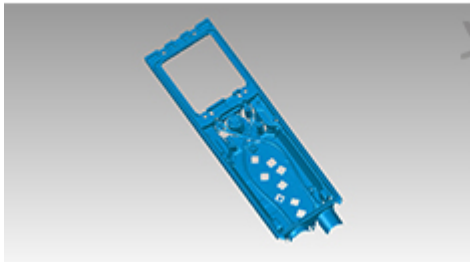


电动工具把手

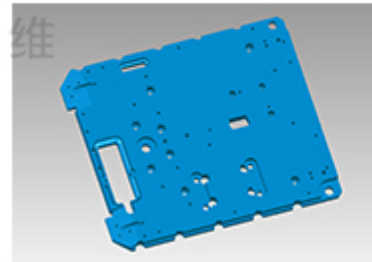


电器开关

十年3D扫描、3D设计、逆向建模、3D打印相关经验



电子电器外壳



多孔板

SolidWorks操作简单方便、易学易用，国内外的很多教育机构（大学）都把SolidWorks列为制造专业的必修课。UGNX是CAD/CAE/CAM一体化的三维软件，***用于通用机械，航空航天、汽车工业、医疗器械等领域。Pro/Engineer是CAD/CAM/CAE一体化的三维软件。在参数化设计，基于特征的建模方法具有独特的功能，在模具设计与制造方面功能强大，机械行业用的比较多。3D雕刻建模软件(Sculpturing modeling)也称为笔刷式高精度建模软件，顾名思义，就是像艺术家那样用不同的“笔刷”工具在模型表面上进行“雕刻”的自由创作。建模过程就像玩橡皮泥一样，利用拉，捏，推，扭等操作来对几何进行编辑，生成任意的高度复杂和丰富的几何细节（如怪兽的复杂表面细节）。这些工具的出现颠覆了过去传统三维设计工具的工作模式，解放了艺术家们的双手和思维，告别过去那种依靠鼠标和参数来笨拙创作的模式，完全尊重设计师的创作灵感和传统工作习惯。上海金属3D打印请找上海义仑三维设计有限公司。池州静物3D快速制造方案

上海汽车3D扫描请找上海义仑三维设计有限公司。池州静物3D快速制造方案

通过3D扫描仪对实物进行点云的采集，再通过3D检测软件将实物点云与理论3D数模进行统一坐标拟合，***自动计算出对比结果，提供涵盖全尺寸检测要求的所有尺寸以及形位偏差结果的报告。3D扫描可在不对扫描工件造成磨损破坏的前提下提供可靠、真实的三维数据信息；可将得到的三维数据与三维图纸进行比对，快速准确地获取工件各个位置的偏差，从而基于比对结果给出修正方案。将处理过的三维数据模型运用3D打印技术将1:1的车模打印出来，多机位3D投影于模型表面，能带给客户穿越的感觉，流光溢彩的画面使静态模型产生逼真动感，非常炫酷。池州静物3D快速制造方案

上海义仑三维设计有限公司位于浦镇建韵路399号澄天伟业D/E栋D19室，拥有一支专业的技术团队。致力于创造高品质的产品与服务，以诚信、敬业、进取为宗旨，以建义仑三维产品为目标，努力打造成为同行业中具有影响力的企业。公司不仅仅提供专业的上海义仑三维设计有限公司长期致力于3D扫描、3D设计、3D逆向建模、3D打印、3D检测以及3D数字化展示等3D技术服务。3D扫描仪与3D打印机的研发生产销售。公司旨在为客户提供3D技术相关的整体解决方案，涉及领域

包含：航空航天、汽车交通、工业制造、电子电器、医学、机械加工、文化创意、雕塑艺术、展览展示、珠宝首饰以及教育教学等诸多领域。，同时还建立了完善的售后服务体系，为客户提供良好的产品和服务。诚实、守信是对企业的经营要求，也是我们做人的基本准则。公司致力于打造高品质的3D扫描□3D打印，逆向建模□3D检测。